

WORKING DRY

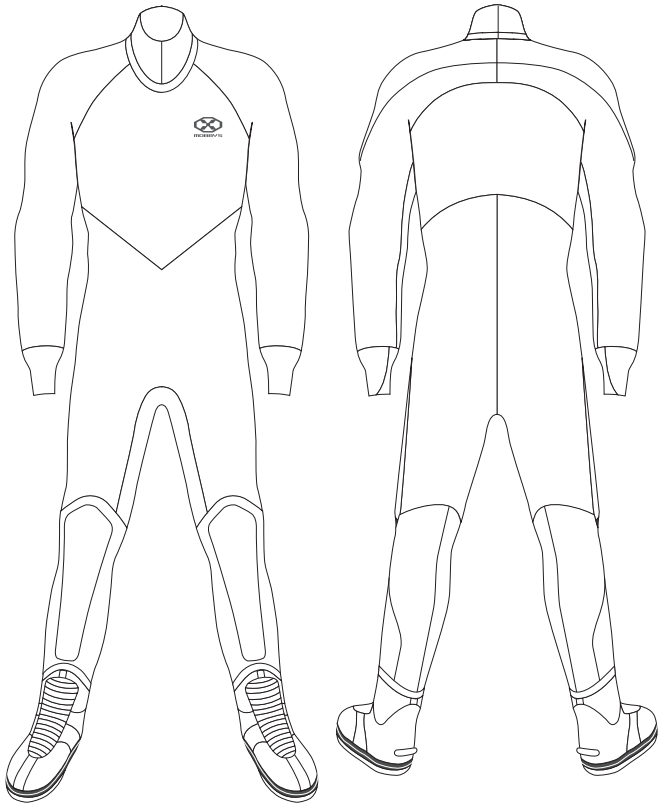
ドライスーツ

メモ

取扱店	ご担当者様名	フリガナ
		お客様名
ご住所(直送先)		
TEL(直送先)		
受注日		までに必着

男性	女性	サイズ	フィットting
		既製() , フルオーダー	標準 , ゆったりめ

オリジナルマーク・イニシャル位置指定記入欄	リピート指定
該当するスタイル名を記入し、ご希望の位置と向きをイラストで示してください。 色・サイズ・種類などのご指定は「イニシャル・オリジナルマーク用オーダーシート」をご利用ください。	()と同じ



前

後

品番 : XCDD-6000

ブーツサイズ選択

ラジアルブーツサイズ

22 23 24 25 26 27 28 29 30 31 32

ハードブーツサイズ

24 25 26 27 28

生地種・厚 3.5FX/SP , 5FD/FD

カラー ブラック

標準仕様以外をご希望の場合はご記入ください↓

生地種・厚

カラー

オプション選択 番号と位置・種類に丸をつけてください。

1 給気バルブ取付 2 排気バルブ取付

※既製サイズチャートは P29 参照

モビーディック使用欄

担当者 受付日 工場出荷日

※体型に特徴がございましたらご記入ください

必ずヌードサイズでご記入ください。太枠内は必ずご記入ください

番号	採寸箇所	寸法	備考
1	身長		
2	体重		
3	総丈		
4	ウエスト丈		
5	股下		
6	股上		
7	新背丈		
8	首囲		
9	上胸囲		
10	胸囲		
11	腹囲		
12	下腹囲		
13	尻囲		
14	大腿最大囲		
15	太腿中間囲		
16	膝上囲		
17	膝下囲		
18	フクラハギ囲		
19	足首囲		
20	スネ長		
21	肩幅		
22	桁丈		
23	袖丈		
24	腕付根囲		
25	上大腕囲		
26	大腕囲		
27	肘囲		
28	肘下囲		
29	手首囲		
30	頭囲		
31	足長		
	(女性)		
33	アンダーバスト		
34	乳下がり		
35	乳頭間		

採寸値は必ず検算してください。

■「3」総丈 = 「7」新背丈 + 「5」股下

■「7」新背丈 = 「4」ウエスト丈 + 「6」股上

■「22」桁丈 = 「21」肩幅 / 2 + 「23」袖丈

送信先 / FAX番号 0120-170-278

モビーディック 受注センター

採寸値は製品の基本性能を左右するため、水着を着用された状態での正確な採寸が重要です。採寸は必ずhobby's正規販売店の採寸員または「モビーディック」ブランドの採寸員に採寸していただくようお願いいたします。採寸は必ず「モビーディック」ブランドの採寸員に採寸していただくようお願いいたします。本書に記載された個人情報、お客様の採寸データは、採寸データとして管理され、採寸データ以外の用途には使用されません。

2021/2/8