

PRO DRY FE 型

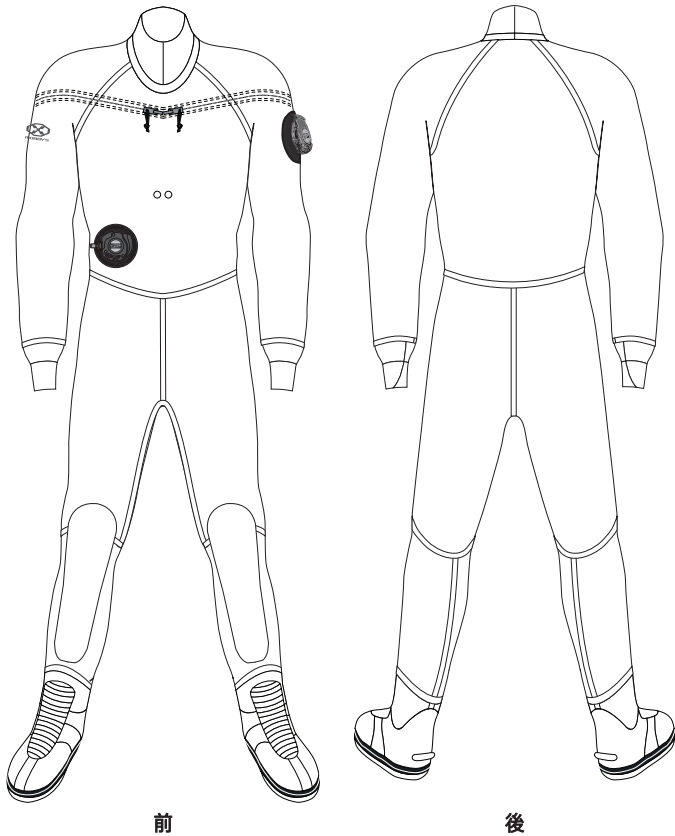
ドライスーツ

メモ

取扱店	ご担当者様名	フリガナ
		お客様名
ご住所(直送先)		
TEL(直送先)		
受注日		

男性	サイズ	既製()	フィッティング	標準 , ゆったりめ
----	-----	-------	---------	------------

オリジナルマーク・イニシャル位置指定記入欄	リピート指定
該当するスタイル名を記入し、ご希望の位置と向きをイラストで示してください。 色・サイズ・種類などのご指定は「イニシャル・オリジナルマーク用オーダーシート」をご利用ください。	()と同じ



品番 : XCDD-5100 フロントファスナー (O 式タイプ)

ブーツサイズ選択											
ラジアルブーツサイズ											
22	23	24	25	26	27	28	29	30	31	32	
ハードブーツサイズ											
24	25	26	27	28							

生地種・厚	3.5HRD/ST , 5HRD/ST
ロック圧	標準スプリング , 高圧スプリング ※高圧を選択した場合、排気バルブの排気容量を制限します
高圧スプリング	同意する

※高圧スプリング選択時は、同意欄に○を付けて下さい
※選択が無い場合は「標準」となります

オプション選択 番号と位置・種類に丸をつけてください。			
3	フットバルブ	4	リストバルブ 左袖 / 右袖
8	ボトムジップ	通常ジップ / BDM ジップ / アクアシールジップ	
12	セーフティソール		

	SA	SB	MA	MB	LA	LB	LLA	LLB	3LA	3LB
身長	161-165	161-165	166-170	166-170	171-175	171-175	176-180	176-180	181-185	181-185
股下	64-67	64-67	67-70	67-70	70-73	70-73	73-76	73-76	76-79	76-79
背丈	55-60	55-60	59-64	59-64	63-68	63-68	67-72	67-72	71-76	71-76
上胸囲	85-91	89-95	89-95	93-99	93-99	97-103	97-103	101-107	101-107	105-111
腹囲	70-76	74-80	74-80	78-84	78-84	82-88	82-88	86-92	86-92	90-96
尻囲	82-88	86-92	86-92	90-96	90-96	94-100	94-100	98-104	98-104	102-108

モビーディック使用欄		
担当者	受付日	工場出荷日

※体型に特徴がございましたらご記入ください

必ずヌードサイズでご記入ください。太枠内は必ずご記入ください。

番号	採寸箇所	寸法	備考
1	身長		
2	体重		
3	総丈		
4	ウエスト丈		
5	股下		
6	股上		
7	新背丈		
8	首囲		
9	上胸囲		
10	胸囲		
11	腹囲		
12	下腹囲		
13	尻囲		
14	大腿最大囲		
15	太腿中間囲		
16	膝上囲		
17	膝下囲		
18	フクラハギ囲		
19	足首囲		
20	スネ長		
21	肩幅		
22	桁丈		
23	袖丈		
24	腕付根囲		
25	上大腕囲		
26	大腕囲		
27	肘囲		
28	肘下囲		
29	手首囲		
30	頭囲		
31	足長		
	(女性)		
33	アンダーバスト		
34	乳下がり		
35	乳頭間		

採寸値は必ず検算してください。
 ■「3」総丈 = 「7」新背丈 + 「5」股下
 ■「7」新背丈 = 「4」ウエスト丈 + 「6」股上
 ■「22」桁丈 = 「21」肩幅 / 2 + 「23」袖丈

送信先 / FAX 番号 0120-170-278 受注センター

採寸値は製品の基本性能を左右するため、水着を着用された状態での正確な採寸が重要です。採寸は必ず「hobby's」正規販売店の採寸技能係員※1または「hobby's」インストラクター(ウェア)※2による採寸を推奨いたします。※1 JMWMA 認定採寸センター修了者と同程度の採寸技術を指す。本書に記載された個人情報(オーダーシート)の品質保証・管理以外に使用される事はございません。