

FDP-SD 型

ウェットスーツ

メモ

取扱店	ご担当者様名	フリガナ
		お客様名

ご住所(直送先)

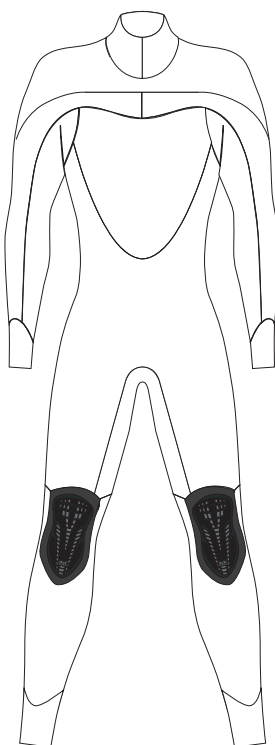
TEL(直送先)	-	-
----------	---	---

受注日	/	/	までに必着
-----	---	---	-------

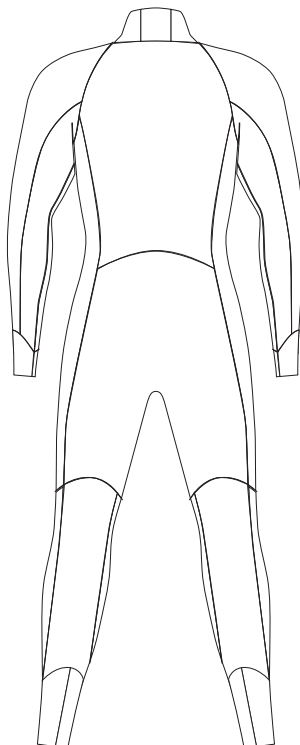
男性	女性	サイズ 既製() , フルオーダー	フィッティング 標準 , ゆったりめ
----	----	-----------------------	-----------------------

オリジナルマーク・イニシャル・リフレクター位置指定記入欄
 該当するスタイル名を記入し、ご希望の位置と向きをイラストで示してください。
 色・サイズ・種類などのご指定は「イニシャル・オリジナルマーク用オーダーシート」をご利用ください。

リピート指定 ()と同じ



前



後

スタイル・生地・カラー選択

スタイル名(フルスーツ)

品番: XHGS-610000

Body-A	生地 (5)mm ()	Body-B	生地 (5)mm ()
	カラー		カラー

選択オプション番号 () ()

オプション選択 番号と位置・種類に丸をつけてください。

7	ヒップパッド	ラジアル / ジャージ	8	エルボーパッド	2FD(SS) / ラバー
10	スネパッド		13	Dリング	
14	サイドポケット(BLK)	左 / 右			
15	リフレクター	※左のイラストに場所をご記入ください ()箇所		固定式 / ベルクロ着脱	
17	ケミカルライトポケット				

モビーディック使用欄

担当者	受付日	工場出荷日
-----	-----	-------

※体型に特徴がございましたらご記入ください

必ずヌードサイズでご記入ください。太枠内は必ずご記入ください。

番号	採寸箇所	寸法	備考
1	身長		
2	体重		
3	総丈		
4	ウエスト丈		
5	股下		
6	股上		
7	新背丈		
8	首囲		
9	上胸囲		
10	胸囲		
11	腹囲		
12	下腹囲		
13	尻囲		
14	大腿最大囲		
15	太腿中間囲		
16	膝上囲		
17	膝下囲		
18	フクラハギ囲		
19	足首囲		
20	スネ長		
21	肩幅		
22	桁丈		
23	袖丈		
24	腕付根囲		
25	上大腕囲		
26	大腕囲		
27	肘囲		
28	肘下囲		
29	手首囲		
30	頭囲		
31	足長		
	(女性)		
33	アンダーバスト		
34	乳下がり		
35	乳頭間		
A	縦頭囲		

採寸値は必ず検算してください。
 ■「3」総丈 = 「7」新背丈 + 「5」股下
 ■「7」新背丈 = 「4」ウエスト丈 + 「6」股上
 ■「22」桁丈 = 「21」肩幅 / 2 + 「23」袖丈

送信先 / FAX番号 0120-170-278
 モビーディック 受注センター
 採寸値は製品本来の基本性能を左右するため、水着を着用された状態での正確な採寸が重要です。採寸は必ずhobby's正規販売店の採寸技能係員※1またはボディ・フロンティア・オンラインセンター(ウェブ)で採寸してください。※1 JMWMA認定採寸センターと同等以上の技術を指す。本書に記載された個人情報(お客様名・住所・電話番号)は、お客様の同意なく第三者へ提供されません。2021/2/5