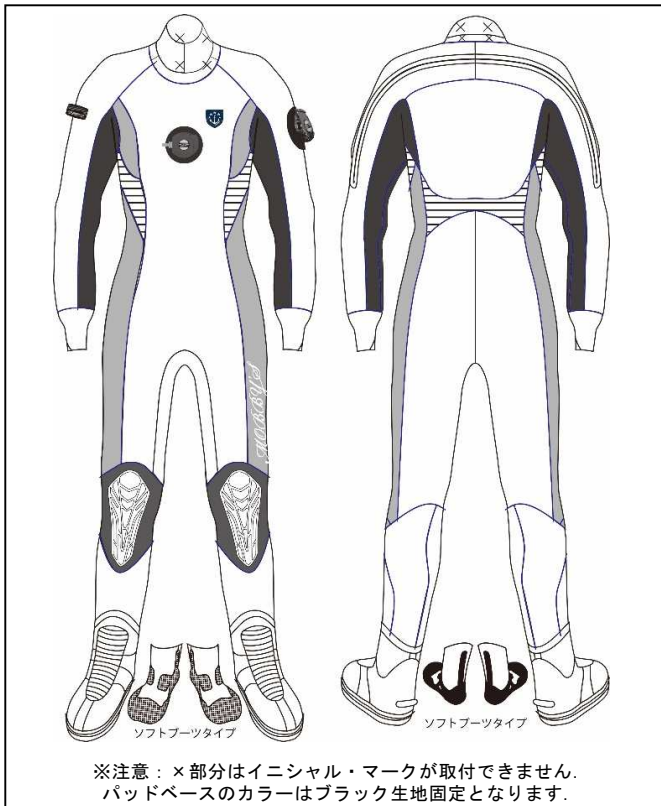


販売店名	フリガナ	年齢	性別		
	お客様名			女	
お客様メールアドレス ※保証アップグレードの有効期限やモビーズのご案内をさせていただきます			担当者様名	受付日	希望納期

着



○で囲んでください

サイズ	オーダー											既製 ( ) カタログP71をご参照ください											
ブーツサイズ	ラジアルブーツ	22	23	24	25	26	27	28	29	30	31	32											
	ソフトブーツ	23		24	25	26	27	28															
フィッティング <ボディ>	標準 (コンフォートエアロ対応)						ゆったりめ (インナー+コンフォートプライム対応)						オプション										
	標準						ゆったりめ						ネックベルト同時購入										
フィッティング <ネック>	標準						ゆったりめ						オプション										
ネック高さ	標準						高め (標準 +2cm)																
生地種	FX/NP 4.5mm						FX/SP 4.5mm																
生地カラー ・マークカラー (カタログまたはカラーシミュレーター をご参照の上、ご記入 ください)	<input type="checkbox"/> A			<input type="checkbox"/> B			<input type="checkbox"/> C																
	<input type="checkbox"/> D			ST																			
【胸マーク】192から BLK , BLU , WT																							
オプション (番号に丸を付けてください)	1	4Dパッドへの変更																					
	2	リストバルブ取付 ( 左側 ・ 右側 )																					
	3	フットバルブ両足取付																					
	4	排気バルブを右側取付に変更 ※右肩のワッペンはなくなります																					
	5	排気バルブをリスト位置へ変更 ( 左側 ・ 右側 )																					
	6	YKK製AQUASEAL®への変更																					
	7	DUIシリコンジップシールG1への変更 (ネック)																					
	8	保証アップグレード (製品保証 + フリーメンテナンス4年間)																					
	*	同時発注品有																					
備考	フィッティング (ボディ、ネック、ネック高さ) のご指定がない場合は標準となります。DUIジップシールは保証アップグレード対象外となります。																						
モビーディック使用欄							XDD-9100 ( 4.5 )mm																
担当者	受付日						工場出荷日																

イニシャル ※文字の向きや場所は、上図中にご記入ください  
なお、取付不可の箇所がございますのでご注意ください

書体、サイズ、カラーを選択してください

書体 (フォント番号)	サイズ	大, 中, 小 おまかせ
F1, F2, F3, F4, F5, F6, F7, F8, F9	カラー	白, 黒

※フォント番号はカタログまたはホームページをご覧ください

※標準書体で記入してください。また、大文字・小文字が混在する場合は区別がわかるようにご記入ください

文字	文字数

番号	採寸箇所	寸法値	備考
1	身長		
2	体重		
3	総丈		
4	ウエスト丈		
5	股下		
6	股上		
7	新背丈		
8	首囲		
9	上胸囲		
10	胸囲		
11	腹囲		
12	下腹囲		
13	尻囲		
14	大腿最大囲		
15	大腿中間囲		
16	膝上囲		
17	膝下囲		
18	フクラハギ囲		
19	足首囲		
20	すね長		
21	肩幅		
22	桁丈		
23	袖丈		
24	腕付根囲		
25	上大腕囲		
26	大腕囲		
27	肘囲		
28	肘下囲		
29	手首囲		
30	頭囲		
31	足長		
(女性)			
32	アンダーバスト		
33	乳下がり		
34	乳頭間		

※必ずヌードサイズでご記入ください  
※採寸値は必ず検算してください  
3. 総丈 = 7. 新背丈 + 5. 股下  
7. 新背丈 = 4. ウエスト丈 + 6. 股上  
22. 桁丈 = 21. 肩幅/2 + 23. 袖丈

210122

体型に特徴がございましたらご記入ください!

採寸は製品本来の基本性能を左右するため、水着を着用された状態での正確な採寸が重要です。採寸は必ず「mobby's」正規販売店の採寸技能修得者※1または採寸インストラクター※2による自動採寸システムにて行ってください。※JIMM認定採寸セミナー修了者と同年以上の技能を指す。本書に記載された個人情報、および当該スーツの品質保証・管理、統計資料とするため以外に使用することはできません。

FAX 0120-170-278