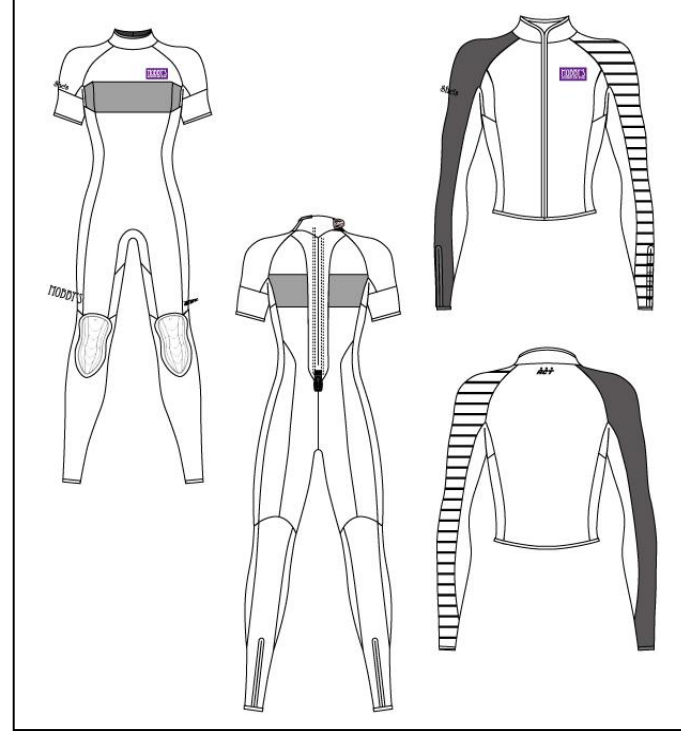


販売店名	フリガナ	年齢	性別
	お客様名		女
お客様メールアドレス <small>※保証アップグレードの有効期限やモビーズのご案内をさせていただきます</small>		担当者様名	受付日
			希望納期

			着
--	--	--	---

シーガル・L/Sポレロを載せています  
作成するスタイルを考慮してご記入ください  
**Design-B**



**イニシャル** ※文字の向きや場所は、上図中にご記入ください  
なお、取付不可の箇所がございますのでご注意ください  
書体、サイズ、カラーを選択してください

書体 (フォント番号)	サイズ	大, 中, 小 おまかせ
F1, F2, F3, F4,		
F5, F6, F7, F8, F9	カラー	白, 黒

※フォント番号はカタログまたはホームページをご覧ください

※標準書体で記入してください。また、大文字・小文字が混在する場合は区別がわかるように入力してください

文字	文字数

○で囲んでください

サイズ	オーダー	既製 ( ) <small>QRコードをご確認ください</small>	
フィッティング	標準	ゆったりめ	
生地種	FX/NP <small>(5mm厚のみ)</small>	FX/SP	
スタイル	5. シーガル 5mm , 3.5mm	4. ロングジョン (左肩ベルクロ) 5mm , 3.5mm	
	1. L/S長袖ポレロ 5mm , 3.5mm	2. L/S長袖ジャケット 5mm , 3.5mm	
	0. ロングパンツ 3.5mmのみ	8. ベアトップパンツ 5mm , 3.5mm	
生地カラー、マークカラー <small>(カラーシミュレーターまたはカタログをご参照ください)</small>	A	B	
	C	D	
パッドカラー	BK , LG		

オプション <small>(番号に丸を付けてください)</small>	1	4Dパッドへの変更 (ブラック固定)
	2	コンピューターホルダーの追加 ( 左側 ・ 右側 )
	3	ロングジョン(左肩ベルクロ)をバックジップ仕様へ変更
	4	ウェットミニポケットの追加 ( 左側 ・ 右側 ) BLK, RED, WHT, SBL, NUV, LGY, DGY, IBL, RBL, KGR, MRN
	5	保証アップグレード (製品保証 + フリーメンテナンス4年間)
	*	同時発注品有

**備考欄** フィッティングのご指定が無い場合は標準となります。パッドカラーのご指定がない場合は当社で決めさせていただきます。  
※3.5mmご指定の場合、FX/SPでのご用意となります

<b>メモ欄</b>			XDS-06	0 ( )mm
			XDS-06	0 ( )mm
モビータック使用欄				
担当者	受付日	工場出荷日		

番号	採寸箇所	寸法値	備考
1	身長		
2	体重		
3	総丈		
4	ウエスト丈		
5	股下		
6	股上		
7	新背丈		
8	首囲		
9	上胸囲		
10	胸囲		
11	腹囲		
12	下腹囲		
13	尻囲		
14	大腿最大囲		
15	太股中間囲		
16	膝上囲		
17	膝下囲		
18	フクラハギ囲		
19	足首囲		
20	すね長		
21	肩幅		
22	桁丈		
23	袖丈		
24	腕付根囲		
25	上大腕囲		
26	大腕囲		
27	肘囲		
28	肘下囲		
29	手首囲		
30	頭囲		
31	足長		
(女性)			
32	アンダーバスト		
33	乳下がり		
34	乳頭間		

※必ずスードサイズでご記入ください  
※採寸値は必ず検算してください  
3. 総丈 = 7. 新背丈 + 5. 股下  
7. 新背丈 = 4. ウエスト丈 + 6. 股上  
22. 桁丈 = 21. 肩幅 / 2 + 23. 袖丈

210119

体型に特徴がございましたらご記入ください↓

採寸は製品本来の基本性能を在在するため、水着を着用された状態での正確な採寸が重要です。採寸は必ずmobby正規販売店の採寸技能修得者※1または採寸インストラクター※2(ウェットスーツ専門店)にて行ってください。※JMM認定採寸セミナー修了者と同等以上の技能を指す。本書に掲載された個人情報、及び当該スーツの品質保証・管理、統計資料とするため以外に使用することはできません。