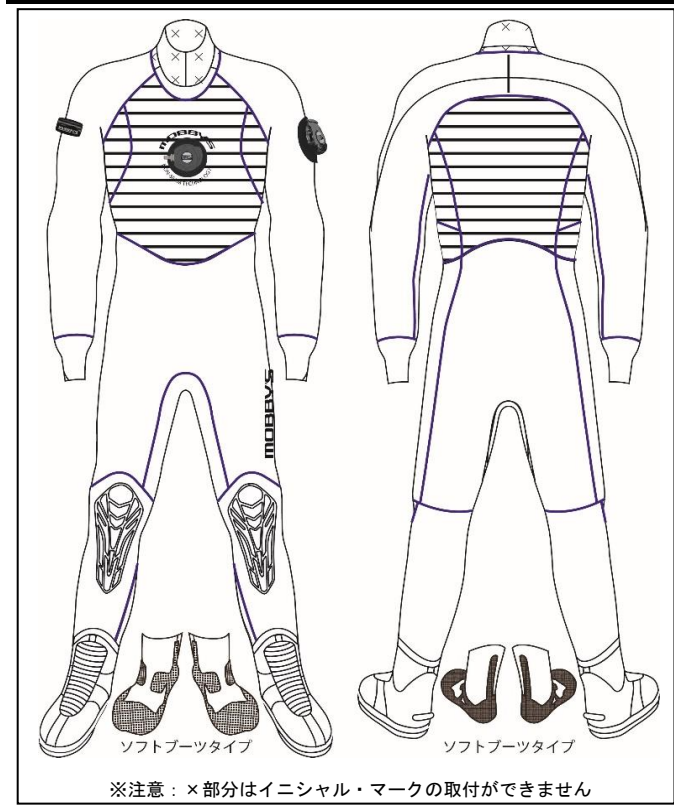


2021.3-2022.2 MOBBY'S XDD-5900 N.S.T. ドライ 注文書 / 男女兼用				メモ、直送先ご住所、TEL		
販売店名	フリガナ	年齢	性別 男・女	担当者様名	受付日	希望納期
	お客様名					
	お客様メールアドレス <small>※保証アップグレードの有効期限やモビーズのご案内をさせていただきます</small>					

番号	採寸箇所	寸法値	備考
1	身長		
2	体重		
3	総丈		
4	ウエスト丈		
5	股下		
6	股上		
7	新背丈		
8	首囲		
9	上胸囲		
10	胸囲		
11	腹囲		
12	下腹囲		
13	尻囲		
14	大腿最大囲		
15	太股中間囲		
16	膝上囲		
17	膝下囲		
18	フクラハギ囲		
19	足首囲		
20	すね長		
21	肩幅		
22	桁丈		
23	袖丈		
24	腕付根囲		
25	上大腕囲		
26	大腕囲		
27	肘囲		
28	肘下囲		
29	手首囲		
30	頭囲		
31	足長		
(女性)			
32	アンダーバスト		
33	乳下がり		
34	乳頭間		

採寸は製品の基本性能を向上させるため、水着を着用された状態での正確な採寸が重要です。採寸は必ずmobby正規販売店の採寸技術者※1による採寸が必要です。また採寸はインラインシステムに付属の採寸用器具※2を使用して行ってください。※JMM認定採寸セミナー修了者同等以上の技能を指す。本書に記載された個人情報、および当該システムの品質保証・管理、統計資料とするため以外に使用することはできません。

FAX 0120-170-278



○で囲んでください

サイズ	オーダー											既製 ( ) カタログP71をご参照ください		
ブーツサイズ	ラジアルブーツ	22	23	24	25	26	27	28	29	30	31	32		
	ソフトブーツ	23		24	25	26	27	28						
フィッティング <ボディ>	標準 (コンフォートエアロ対応)						ゆったりめ (インナー+コンフォートプライム対応)							
フィッティング <ネック>	標準			ゆったりめ			オプション ネックベルト同時購入							
ネック高さ	標準						高め (標準 +2cm)							
生地種	FD/FD 4.5mm													
生地カラー ・マークカラー (カタログまたはカラーシミュレーターを ご参照の上、ご記入 ください)	<div style="display: flex; align-items: center;"> <div style="margin-right: 10px;"> <p><b>B</b></p> </div> <div> <p>[胸マーク]282から</p> <p style="font-size: 2em; font-weight: bold;">BK , WT</p> </div> </div>													
オプション (番号に丸をつけてください)	1	フットバルブ両足取付												
	2	リストバルブ取付 ( 左側 ・ 右側 )												
	3	排気バルブを右側取付に変更 ※右肩のワッペンはなくなります												
	4	排気バルブをリスト位置へ変更 ( 左側 ・ 右側 ) ※リストバルブは逆側取付となります												
	5	SI-TECH シリコンシールシステムへの変更 (ネック)												
	6	SI-TECH シリコンシールシステムへの変更 (リスト)												
	7	保証アップグレード (製品保証 + フリーメンテナンス4年間)												
*	同時発注品有													
備考欄	フィッティング (ボディ、ネック、ネック高さ) のご指定がない場合は標準となります。SI-TECHシールシステムは保証アップグレード対象外となります。													

イニシャル ※文字の向きや場所は、上図中にご記入ください  
なお、取付不可の箇所がございますのでご注意ください  
書体、サイズ、カラーを選択してください

書体 (フォント番号)	サイズ	大, 中, 小 おまかせ
F1, F2, F3, F4,	カラー	白, 黒
F5, F6, F7, F8, F9		

※フォント番号はカタログまたはホームページをご覧ください

※標準書体で記入してください。また、大文字・小文字が混在する場合は区別がわかるようにご記入ください

文字	文字数
----	-----

モビーディック使用欄

担当者	受付日	工場出荷日	XDD-5900 ( 4.5 )mm
-----	-----	-------	--------------------

※必ずスードサイズでご記入ください  
※採寸値は必ず検算してください  
3. 総丈 = 7. 新背丈 + 5. 股下  
7. 新背丈 = 4. ウエスト丈 + 6. 股上  
22. 桁丈 = 21. 肩幅/2 + 23. 袖丈

210122

体型に特徴がございましたらご記入ください↓