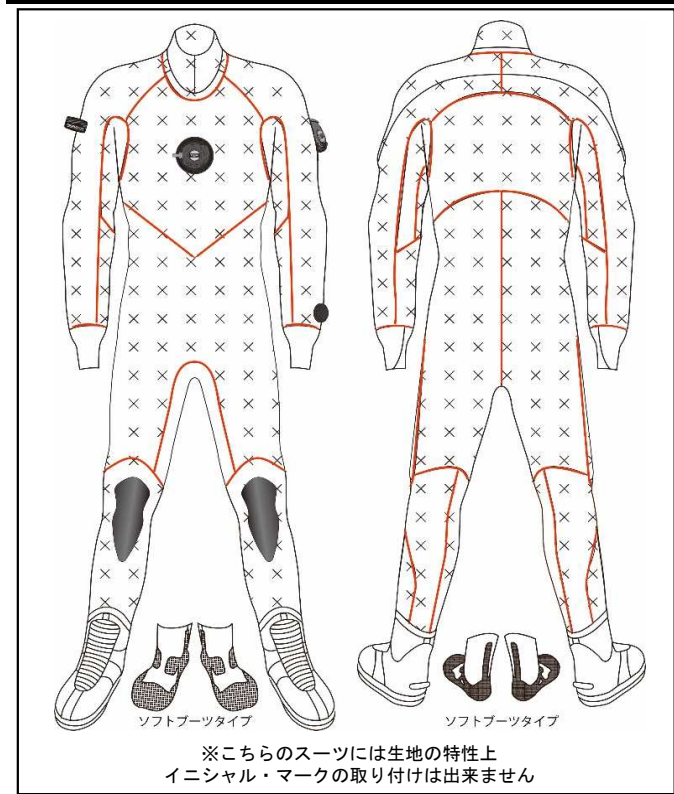


2021.3-2022.2 MOBBY'S XDD-5600 クロコドライ バックジップ 注文書 / 男女兼用				メモ、直送先ご住所、TEL		
販売店名	フリガナ	年齢	性別 男・女	担当者様名	受付日 /	希望納期 /
	お客様名					
	お客様メールアドレス <small>※保証アップグレードの有効期限やモビーズのご案内をさせていただきます</small>					



※こちらのスーツには生地 특성上
イニシャル・マークの取り付けは出来ません

○で囲んでください

サイズ	オーダー											既製 () <small>カタログP71をご参照ください</small>		
ブーツサイズ	ラジアルブーツ	22	23	24	25	26	27	28	29	30	31	32		
	ソフトブーツ		23	24	25	26	27	28						
フィッティング <ボディ>	標準 <small>(コンフォートエアロ対応)</small>						ゆったりめ <small>(インナー+コンフォートプライム対応)</small>							
	標準		ゆったりめ				オプション ネックベルト同時購入							
ネック高さ	標準						高め <small>(標準 +2cm)</small>							
生地種	GRD/FD 2mm													
オプション <small>(番号に丸を付けてください)</small>	1	フットバルブの追加(両足)												
	2	リストバルブ右側取付に変更 ※ご指定のない場合は標準(左側)取付となります												
	3	排気バルブを右側取付に変更 ※右肩のワッペンはありません												
	4	排気バルブをリスト位置へ変更 (左側 ・ 右側) ※リストバルブは逆側取付となります												
	5	YKK製AQUASEAL®への変更												
	6	SI-TECH シリコンシールシステムへの変更(リスト)												
	7	保証アップグレード(製品保証 + フリーメンテナンス4年間)												
	*	同時発注品有												
備考欄	フィッティング(ボディ、ネック、ネック高さ)のご指定がない場合は標準となります。SI-TECHシールシステムは保証アップグレード対象外となります。													
メモ欄														

モビーディック使用欄				XDD-5600 (2) mm
担当者	受付日	工場出荷日		

番号	採寸箇所	寸法値	備考
1	身長		
2	体重		
3	総丈		
4	ウエスト丈		
5	股下		
6	股上		
7	新背丈		
8	首囲		
9	上胸囲		
10	胸囲		
11	腹囲		
12	下腹囲		
13	尻囲		
14	大腿最大囲		
15	太腿中間囲		
16	膝上囲		
17	膝下囲		
18	フクラハギ囲		
19	足首囲		
20	すね長		
21	肩幅		
22	桁丈		
23	袖丈		
24	腕付根囲		
25	上大腕囲		
26	大腕囲		
27	肘囲		
28	肘下囲		
29	手首囲		
30	頭囲		
31	足長		
	(女性)		
32	アンダーバスト		
33	乳下がり		
34	乳頭間		

※必ずスードサイズで記入ください
 ※採寸値は必ず検算してください
 3. 総丈 = 7. 新背丈 + 5. 股下
 7. 新背丈 = 4. ウエスト丈 + 6. 股上
 22. 桁丈 = 21. 肩幅/2 + 23. 袖丈

210128

体型に特徴がございましたらご記入ください↓

採寸は製品本来の基本性能を在在するため、水着を着用された状態での正確な採寸が重要です。採寸は必ず mobby 正規販売店の採寸技能者※1 または採寸インストラクター※2による自動採寸システムにて行ってください。※JMM認定採寸セミナー修了者と同等以上の技能を指す。本書に記載された個人情報には、メール送信、及び当該スーツの品質保証・管理、統計資料とするため以外に使用することはありません。

FAX 0120-170-278