

LIFE SUITS

ワンピース

メモ

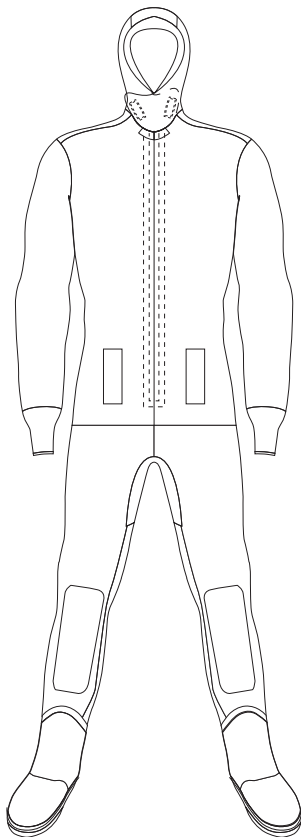
取扱店	ご担当者様名	フリガナ
		お客様名

ご住所(直送先)

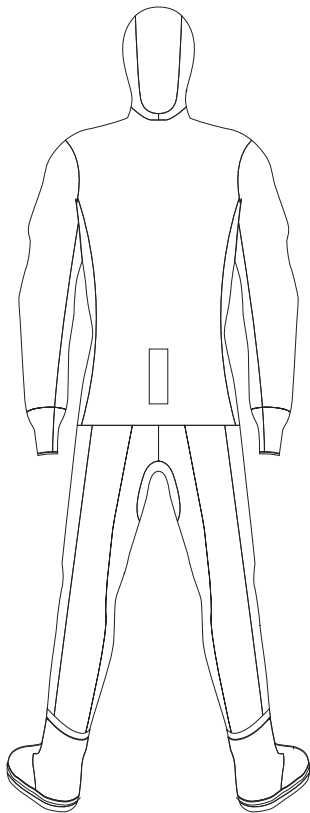
TEL(直送先) - -

受注日 /	までに必着
-------	-------

男性	女性	サイズ	既製 () , フルオーダー	フィッティング	標準 , ゆったりめ
----	----	-----	-----------------	---------	------------



前



後

品番 : XCDW-6000

生地選択 : 3mm , 5mm

ブーツサイズ選択				
24	25	26	27	28

ワンピース サイズチャート

	XS	S	M	MB	L	LB	XL	XLB
身長	155-160	160-165	165-170	165-170	170-175	170-175	175-180	175-180
背丈	66	68	70	70	74	74	78	78
胸囲	95	100	100	110	110	120	120	130
腹囲	95	100	100	110	110	120	120	130
尻囲	95	100	100	110	110	120	120	130
股下	70	72	74	74	78	78	82	82
大腿囲	60	63	63	68	68	73	73	78
長靴サイズ	24	24	25	26	26	27	27	28

モビーディック使用欄

担当者	受付日	工場出荷日	
-----	-----	-------	--

※体型に特徴がございましたらご記入ください

必ずヌードサイズでご記入ください。太枠内は必ずご記入ください。

番号	採寸箇所	寸法	備考
1	身長		
2	体重		
3	総丈		
4	ウエスト丈		
5	股下		
6	股上		
7	新背丈		
8	首囲		
9	上胸囲		
10	胸囲		
11	腹囲		
12	下腹囲		
13	尻囲		
14	大腿最大囲		
15	太腿中間囲		
16	膝上囲		
17	膝下囲		
18	フクラハギ囲		
19	足首囲		
20	スネ長		
21	肩幅		
22	桁丈		
23	袖丈		
24	腕付根囲		
25	上大腕囲		
26	大腕囲		
27	肘囲		
28	肘下囲		
29	手首囲		
30	頭囲		
31	足長		
A	縦頭囲		

採寸値は必ず換算してください。
 ■「3」総丈=「7」新背丈+「5」股下
 ■「7」新背丈=「4」ウエスト丈+「6」股上
 ■「22」桁丈=「21」肩幅/2+「23」袖丈

2021/2/8

送信先 / FAX番号 0120-170-278 モビーディック 愛知センター
 ※体型に特徴がございましたらご記入ください
 採寸値は製品本来の基本性能を左右するため、水着を着用された状態での正確な採寸が重要です。採寸は必ずモビーディック正規販売店の採寸技能係員※1またはモビーディックオンラインサービスセンター(ウェブ)にて行ってください。※1 JMWMA認定採寸センター係と同等の以上の技術を指す。本書に記載された個人情報(オーダーシート)の品質保証・管理以外に使用する事はございません。