

DRSC-AY 型

ドライスーツ

メモ

取扱店	ご担当者様名	フリガナ
		お客様名

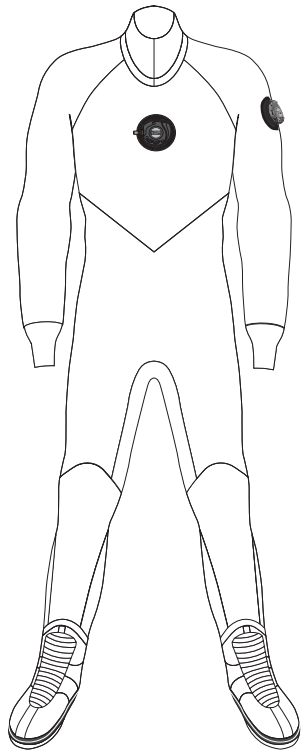
ご住所(直送先)

TEL(直送先)	-	-
----------	---	---

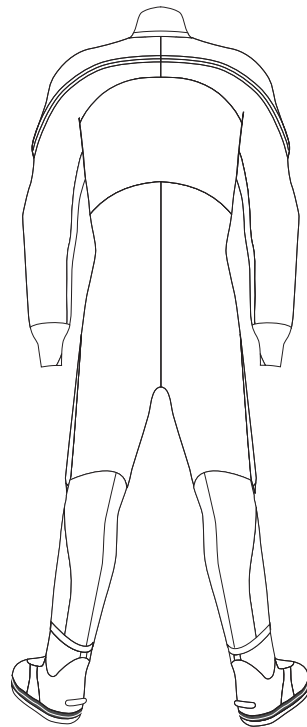
受注日	/	/	までに必着
-----	---	---	-------

男性	女性	サイズ 既製() , フルオーダー	フィッティング 標準 , ゆったりめ
----	----	-----------------------	-----------------------

オリジナルマーク・イニシャル・リフレクター位置指定記入欄 該当するスタイル名を記入し、ご希望の位置と向きをイラストで示してください。 色・サイズ・種類などのご指定は「イニシャル・オリジナルマーク用オーダーシート」をご利用ください。	リピート指定 ()と同じ
---	------------------



前



後

スタイル・生地・カラー選択

スタイル名(ドライスーツ)

品番: XHCD-120000

Body-A1	生地 (4.5)mm ()
	カラー

Body-A2	生地 (4.5)mm ()
	カラー

Body-B	生地 (4.5)mm ()
	カラー

Body-C	生地 (4.5)mm ()
	カラー

選択オプション番号

()

ブーツサイズ選択

22	23	24	25	26	27	28	29	30	31	32
----	----	----	----	----	----	----	----	----	----	----

オプション選択 番号と位置・種類に丸をつけてください。

1	サイドポケット	左 / 右	ライクラ / HD スパン / ソフトラジアル
2	リフレクター	※左のイラストに場所をご記入ください	()箇所 固定式 / ベルクロ着脱
3	フットバルブ	4	リストバルブ 左袖 / 右袖
5	Dリング	6	YKK製 AQUASEAL® への変更
7	BDM ジップへの変更		
8	ボトムジップ		通常ジップ / BDM ジップ / アクアシルジップ
9	ニーパッド		4D / ストライブラバー / ラバー
10	ヒップパッド	ラジアル / ジャージ	11 エルボーパッド 2FD / ラバー
12	セーフティソール	13	非磁性バルブ
14	ケミカルライトポケット	16	高圧スプリングタイプへの変更

モビーディック使用欄

担当者	受付日	工場出荷日
-----	-----	-------

※体型に特徴がございましたらご記入ください。

必ずヌードサイズでご記入ください。太枠内は必ずご記入ください。

番号	採寸箇所	寸法	備考
1	身長		
2	体重		
3	総丈		
4	ウエスト丈		
5	股下		
6	股上		
7	新背丈		
8	首囲		
9	上胸囲		
10	胸囲		
11	腹囲		
12	下腹囲		
13	尻囲		
14	大腿最大囲		
15	太腿中間囲		
16	膝上囲		
17	膝下囲		
18	フクラハギ囲		
19	足首囲		
20	スネ長		
21	肩幅		
22	桁丈		
23	袖丈		
24	腕付根囲		
25	上大腕囲		
26	大腕囲		
27	肘囲		
28	肘下囲		
29	手首囲		
30	頭囲		
31	足長		
	(女性)		
33	アンダーバスト		
34	乳下がり		
35	乳頭間		

採寸値は必ず換算してください。

■「3」総丈 = 「7」新背丈 + 「5」股下

■「7」新背丈 = 「4」ウエスト丈 + 「6」股上

■「22」桁丈 = 「21」肩幅 / 2 + 「23」袖丈

送信先 / FAX番号 0120-170-278 モビーディック 受注センター

採寸値は製品本来の基本性能を左右するため、水着を着用された状態での正確な採寸が重要です。採寸は必ずhobby's正規販売店の採寸技能係員※1またはボディーラインシステム(ウェブ)で採寸システムにて行ってください。※1 JMWMA認定採寸センター係と同等以上の技能を指す。本書に記載された個人情報(オーダーシート)の品質保証・管理以外に使用される事はございません。

2021/2/8