

FDP 型

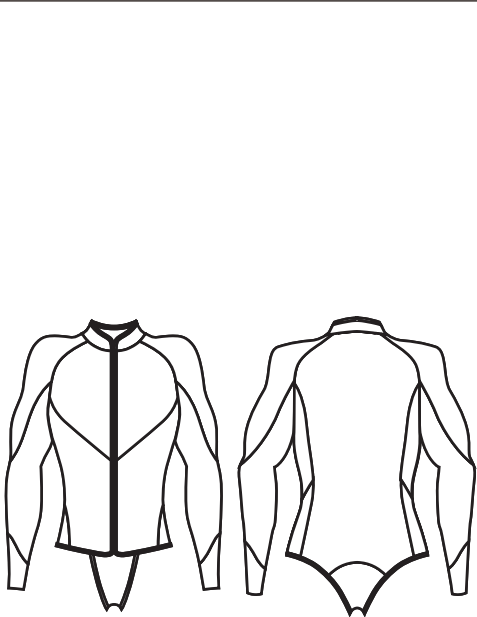
ウェットスーツ

メモ

取扱店	ご担当者様名	フリガナ
		お客様名
ご住所(直送先)		
TEL(直送先)		
受注日	までに必着	

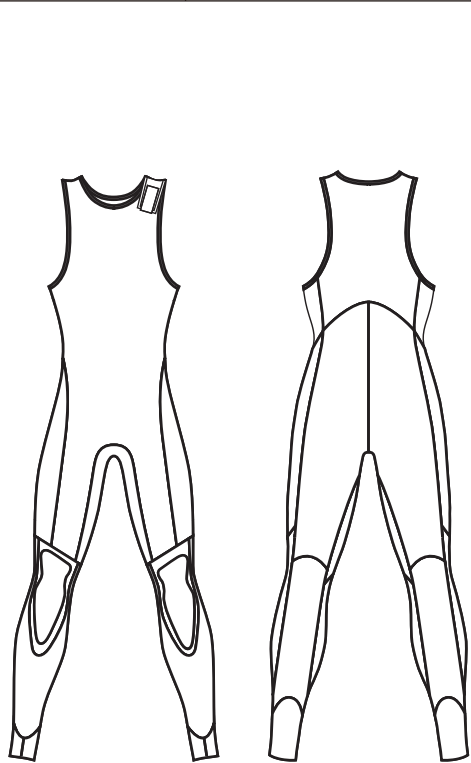
男性	女性	サイズ	フィッティング
		既製() , フルオーダー	標準 , ゆったりめ

オリジナルマーク・イニシャル・リフレクター位置指定記入欄	リピート指定
該当するスタイル名を記入し、ご希望の位置と向きをイラストで示してください。 色・サイズ・種類などのご指定は「イニシャル・オリジナルマーク用オーダーシート」をご利用ください。	()と同じ



前

後



前

後

スタイル・生地・カラー選択

スタイル名 ()	品番 : XKCR- [] [] 0000
Body-A1 生地 ()mm () カラー	Body-B1 生地 ()mm () カラー
Body-B2 生地 ()mm () カラー	Body-C 生地 ()mm () カラー
選択オプション番号 ()	

スタイル名 ()	品番 : XKCR- [] [] 0000
Body-A1 生地 ()mm () カラー	Body-B1 生地 ()mm () カラー
Body-B2 生地 ()mm () カラー	Body-C 生地 ()mm () カラー
選択オプション番号 ()	

オプション選択 番号と位置・種類に丸をつけてください。

1	ウエストファスナー(フリータイプ)	正面中央 / 背面中央 / 左寄り / 右寄り
2	ウエストファスナー(パリアタイプ)	正面中央 / 背面中央 / 左寄り / 右寄り
3	手首ファスナー	親指側 / 小指側 / 掌側 / 甲側
4	足首ファスナー	外側 / 内側 / 後側
5	フロントショートファスナー	正面中央 / 左寄り / 右寄り
6	ベルクロ留めピーパーテール	7 ヒップパッド ラジアル / ジャージ
8	エルボーパッド 2FD(SS) / ラバー	9 ニーパッド 4D / 2FD(SS) / ラバー
10	スネパッド	11 肩ベルクロの追加
12	ダブルスライダへの変更	13 Dリング
14	サイドポケット(BLK) 左 / 右	16 ヒアリングホールの追加
15	リフレクター ※左のイラストに場所をご記入ください。()箇所 固定式 / ベルクロ着脱	
17	ケミカルライトポケット	18 ハイネック
19	テープ仕上げ加工	フルスーツ、パンツ / 上記以外のスタイル / フード顔面、ネック襟

モビーディック使用欄		
担当者	受付日	工場出荷日

※体型に特徴がございましたらご記入ください。

必ずヌードサイズでご記入ください。太枠内は必ずご記入ください。

番号	採寸箇所	寸法	備考
1	身長		
2	体重		
3	総丈		
4	ウエスト丈		
5	股下		
6	股上		
7	新背丈		
8	首囲		
9	上胸囲		
10	胸囲		
11	腹囲		
12	下腹囲		
13	尻囲		
14	大腿最大囲		
15	太腿中間囲		
16	膝上囲		
17	膝下囲		
18	フクラハギ囲		
19	足首囲		
20	スネ長		
21	肩幅		
22	桁丈		
23	袖丈		
24	腕付根囲		
25	上大腕囲		
26	大腕囲		
27	肘囲		
28	肘下囲		
29	手首囲		
30	頭囲		
31	足長		
	(女性)		
33	アンダーバスト		
34	乳下がり		
35	乳頭間		
A	縦頭囲		

採寸値は必ず検算してください。
 ■「3」総丈 = 「7」新背丈 + 「5」股下
 ■「7」新背丈 = 「4」ウエスト丈 + 「6」股上
 ■「22」桁丈 = 「21」肩幅 / 2 + 「23」袖丈

送信先 / FAX番号 0120-170-278 モビーディック 受注センター
 採寸値は製品本来の基本性能を左右するため、水着を着用された状態での正確な採寸が重要です。採寸は必ずモビーディック認定採寸センターまたはモビーディック認定採寸センターへ行ってください。※1 JUVIMA認定採寸センターへ採寸した場合は、必ず「JUVIMA認定採寸センター」の採寸票を添付してください。本書に記載された個人情報、オーダーシート、製造及び当該スーツの品質保証・管理以外に使用する事はございません。